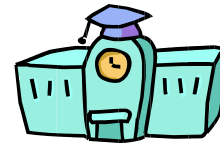


奈良社会保険病院奨学金制度Q & A



(看護系大学院生用)

2011年10月現在
奈良社会保険病院看護局

Q1. この奨学金制度の目的について教えてください。

A1. この奨学金制度は当院看護職員の確保と質の向上を目的に設立されています。
同時に、看護系大学院で学ぶ意欲ある方を支援することをめざしています。

Q2. 対象者について教えてください。

A2. 日本国内の看護系大学院に在学する（新規入学含む）学生で、卒業後に当院に勤務する意思のある人が対象です。

Q3. 奈良社会保険病院ってどんな病院ですか？

A3. 当院は、「金魚のいる城下町」大和郡山市にある急性期の253床の公的総合病院です。5年前から7対1体制をとり、電子カルテが導入されています。当院看護局は、「看護はいきいきと楽しく働こう！」をビジョンにしています。看護職員の教育制度には実績があり、同時にワークライフバランスにも力を入れています。学びやすく働きやすい病院をめざしています。がん診療や、院内助産システム、町の保健室等の健康予防活動に取り組み、好評を得ています。
詳しくはパンフレット・ホームページをご覧ください。病院見学も歓迎します。

Q4. 教育制度や認定看護師・専門看護師について教えてください。

A4. 当院は、2006年から新人看護職員卒後臨床研修制度に取り組んでいます。
その後も段階的教育計画を立てており、院外研修への参加や学会発表にも実績があります。社会保険看護研修センターへの推薦制度を始め、認定看護師等スペシャリストになるまでの道をサポートしています。2011年9月現在は認定看護師3名、認定看護管理者1名です。（専門看護師1名は1年間の人事交流中、認定看護師課程・専門看護師課程に各1名通学中）

Q5. 申し込みはどうすればいいのですか？

A5. 下記の手順になっています。不明な点は遠慮なくお問い合わせください。

- ◇ 希望される方は申請書（様式2、写真添付）と入学を証明する書類（入学通知書・在学証明書等のコピー）を提出してください。
- ◇ 書類審査と面接（面接日は後日連絡）により、貸与が決定されます。

Q6. 奨学金の額はいくらですか？

A6. 毎月5万円が無利子で貸与されます。年度途中の申し込みは希望により4月分から遡って貸与されます。

Q7. 他に手続きはありますか？

A7. 下記の手順になっています。不明な点は遠慮なくお問い合わせください。

- ◇ 契約書には振込先銀行口座、覚書には保証人が必要です。
- ◇ 貸与期間中は、病院と情報交換をしましょう。卒業時の半年前には採用試験を受けてください。

Q8. 返済が免除になることはありますか？

A8. 下記の通り免除になります。

- ◇ 就職後に返還猶予を申請し、一定期間（貸与期間＋免許登録後1年間）勤務すると返還が免除となります。猶予期間内の退職は奨学金の目的からお勧めできませんが、その場合は、在職期間に応じた残金を一括返済することになります。ただし1年以内の退職は全額返済となります。なお、返還債務が免除となった奨学金の金額は、免除となったその年の収入とみなされ所得税が課税されます。

Q9. アルバイトはできますか？

A9. 在学中のアルバイトもできます。日勤のみ、夜勤のみ、夏休み期間中のみも可能です。過去にも実績があります。時間、曜日、給与等お気軽にご相談ください。また、アルバイト期間も勤務時間に応じて経歴に加算され、基本給に反映されます。



連絡先 〒639-1013 奈良県大和郡山市朝日町1-62
奈良社会保険病院 看護局
電話 0743-53-1111 (代) FAX 0743-55-2252
ホームページ: <http://www.nara-shaho-hohp.net/>
e-mail: kango@narashahohp.jp
お問い合わせ時間: 平日(月~金)の8:30~17時
直接、お越しになる場合は事前に連絡してください。
看護局へはエレベータにのり3階で降りてください。

【個人情報の保護について】奨学金申請に関して提出された書類および得られた個人情報、当院の個人情報保護規程に基づき管理され、当該奨学金の貸与手続きにおいてのみ用いられます。

